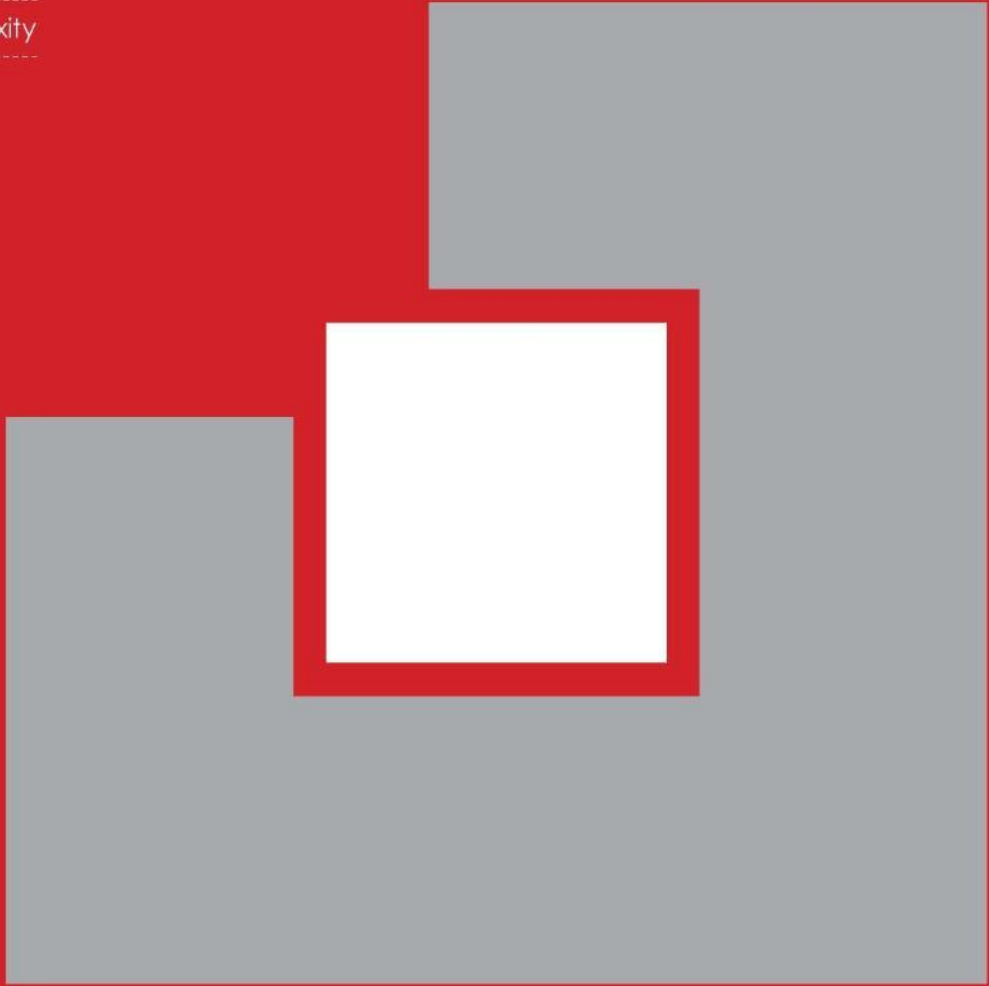


URBÉNER
LES
USAGES

LES CHEMINS DE L'URBANITÉ

Atelier Castro Denissof Casi / Nexity



**SIMPLIFIONS
LA VIE
QUOTIDIENNE**

Et si transformer les gares était une solution?



PENSER LA GARE COMME UN LIEU DE VIE

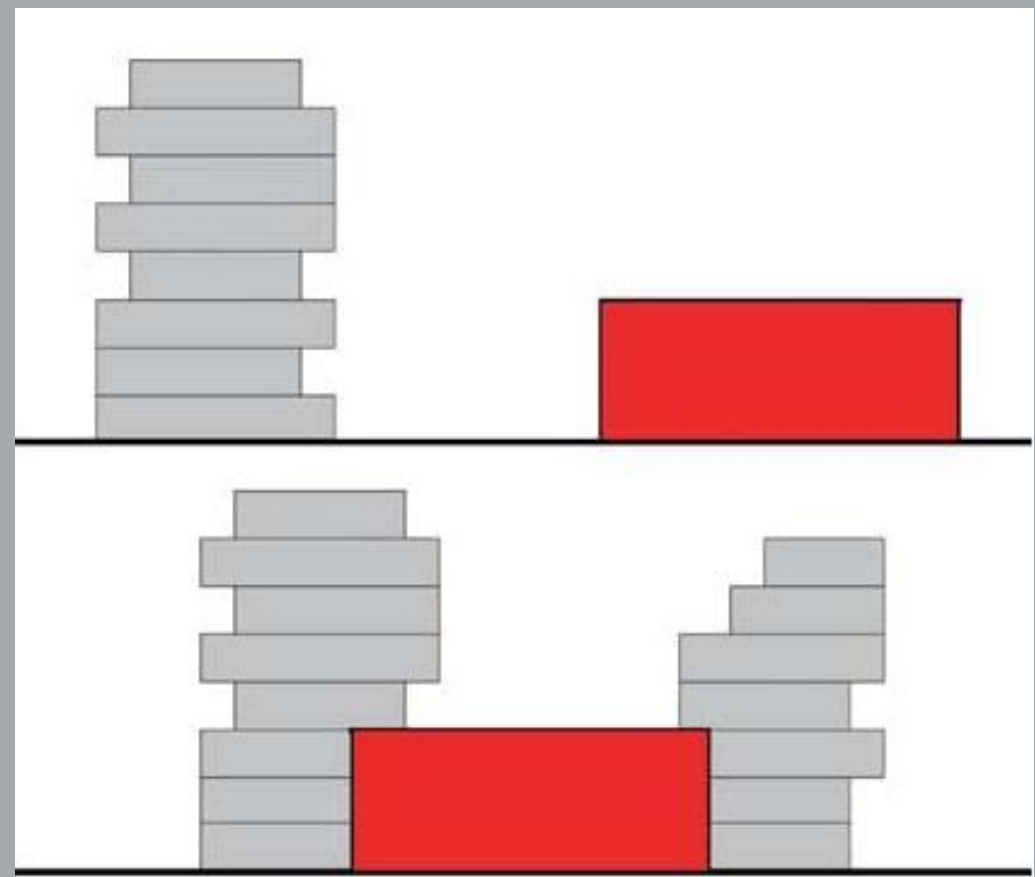


VIVRE LA GARE

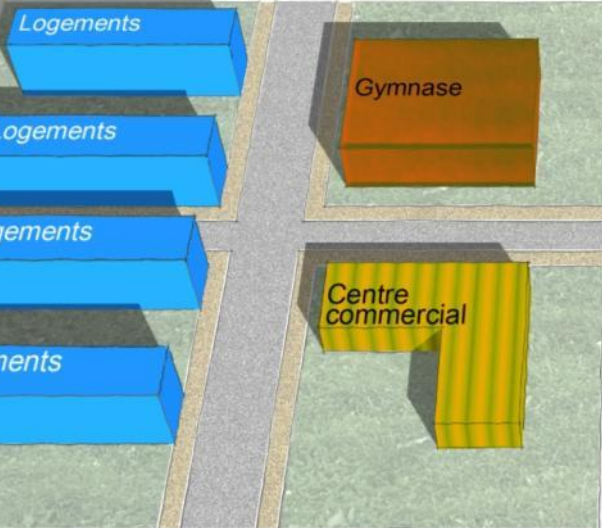


**CREONS
DE NOUVELLES
POLARITES**

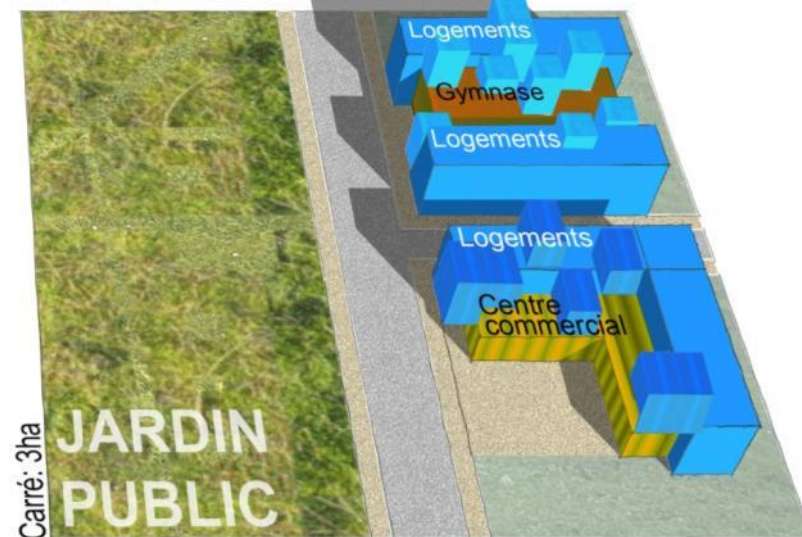
AUTOUR D'EQUIPEMENTS INTEGRES



EQUIPEMENTS «ISOLES»



EQUIPEMENTS «INTEGRES»



2 ATTITUDES

ATTITUDE 1

FAVORISER LA COMPACTITE UNE PARCELLE LIBRE



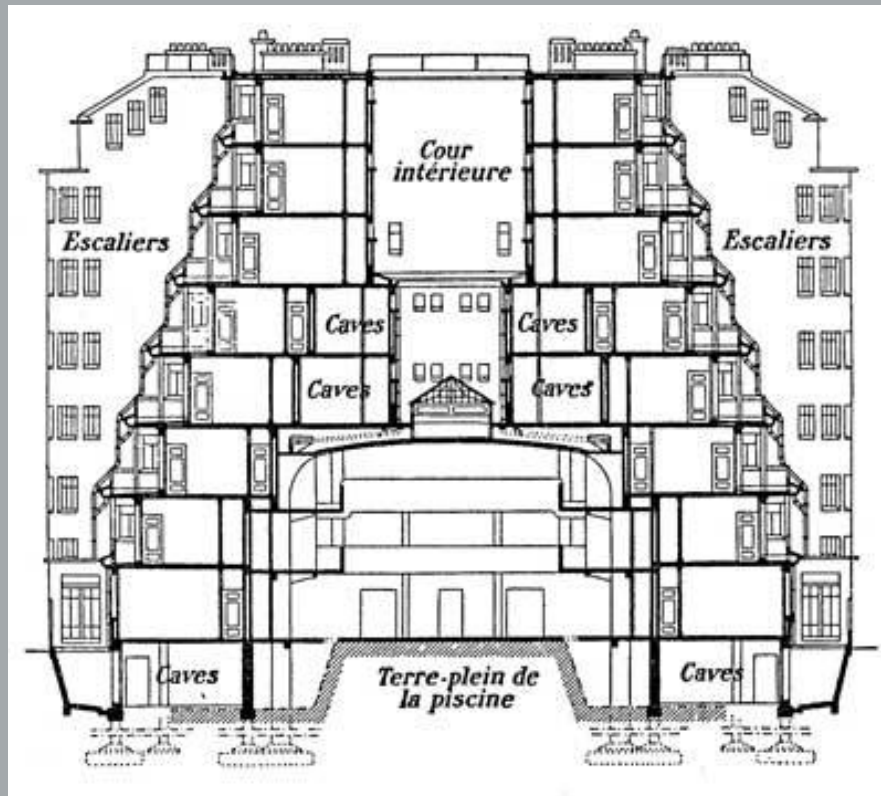
DES REFERENCES D'INTEGRATION URBAINE ET ARCHITECTURALE...



LA VILLE HISTORIQUE EST DENSE ET MIXTE



▲ Le théâtre des Bouffes du Nord



▼ La piscine des Amiraux Paris 18



LA VILLE « MODERNE » FONCTIONNALISTE CREE DES OBJETS SOLITAIRES



▲ Piscine



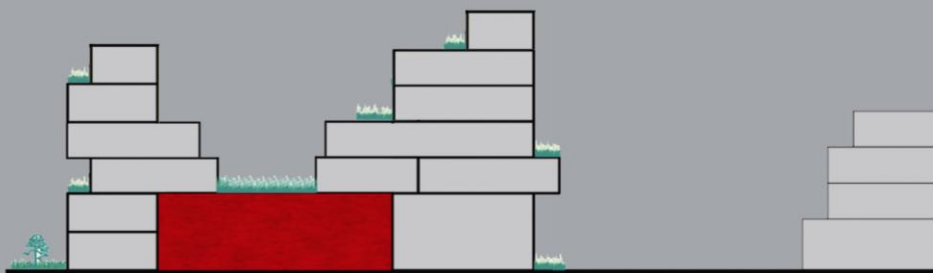
▲ Gymnase



► Salle des fêtes

ATTITUDE 2

DEZONER LES EQUIPEMENTS EXISTANTS



◀ Centre sportif et culturel Georges-Brassens de Vigneux-sur-Seine (91). Ce centre composé d'un stade, d'un gymnase et de courts de tennis est situé sur une vaste parcelle, éloignée du centre.



◀ Médiathèque du Ru de Neles à Champs-sur-Marne (77). Sur le bord d'une route départementale, ce lieu culturel est isolé du reste de la ville.

PENSER LA MUTABILITE DES EQUIPEMENTS

De l'évolution historique des usages ...



▲ L'école de la Femis dans les studios Pathé



▲ Le 104 dans le bâtiments des pompes funèbres de Paris

... à l'adaptabilité des équipements



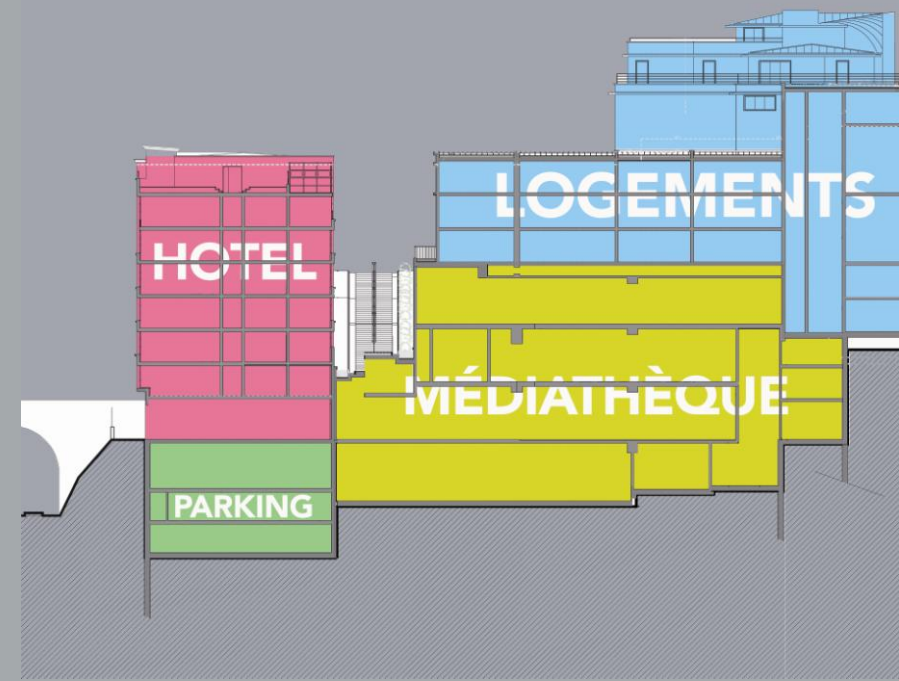
▲ Le Pavillon Baltard à Nogent-sur-Marne

UNE PARCELLE

une médiathèque

un hôtel

des logements



LA MEDIATHEQUE MARGUERITE DURAS



